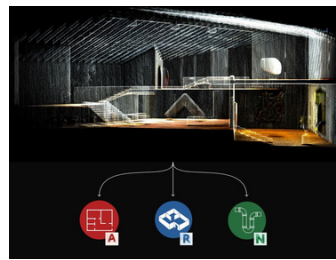
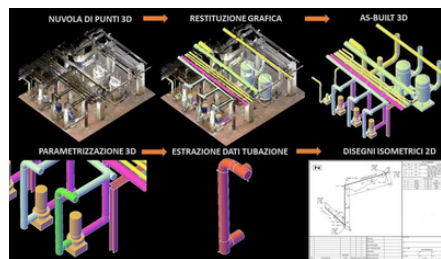


MISURAZIONI CON LASER SCANNER 3D

Eseguiamo misurazioni con Laser Scanner, scansioni interne ed esterne per il rilievo dello stato di fatto di impianti industriali, opere civili, infrastrutture e territorio, dalle quali è possibile avere, in fase di post-elaborazione, una visione d'insieme realistica e dettagliata dello stato di fatto dell'oggetto scansionato.



Attraverso i rilievi con il Laser Scanner acquisiamo un modello tridimensionale, navigabile ed interrogabile completo e accurato, che dopo la ricostruzione della **nuvola 3D**, viene riportato in ambiente **CAD e BIM** (Building Information Modelling) per eseguire tutti i tipi di visualizzazione, misurazione, progettazione, modellazione e manutenzione dell'esistente.



Piante, sezioni, prospetti, possono essere ottenuti dal rilievo mediante una corretta lavorazione dei dati.

La creazione di modelli CAD o BIM permette la catalogazione di ogni elemento nel modello 3D che a sua volta può essere visualizzato in viste isometriche 2D tradizionali.



Dal rilievo laser scanner al modello tridimensionale

Misurazioni precise e accurate
Diametri tubazioni, dimensione impianti e linee

As-built 3D
Modello realistico 3D da nuvola di punti di piping e di impianti

Navigazione 3D
Visualizzazione realistica di impianti, edifici, reparti produttivi, locali tecnici

Progettazione senza errori
Elaborati accurati e precisi grazie alle nuvole di punti